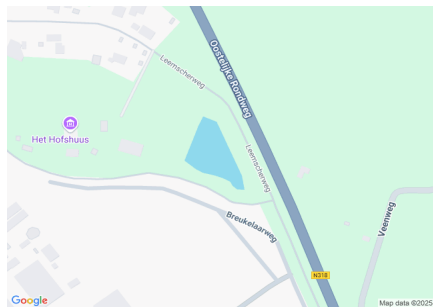
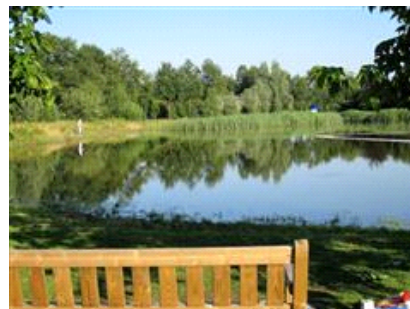


Retentievijver achter Kramp / Het Hofshuus te Varsseveld



Algemene beschrijving

Coördinaten: 51.943839311427695, 6.4740742206573865
 Grootte: 0,5 ha
 Max. diepte: 2,5 meter
 Gem. breedte: 35 meter
 Watertype: vijver
 Opgenomen in: Gezamenlijke lijst van viswateren
 Naam HSV/HSF: HSV 't Hoge Venne
 Plaats HSV/HSF: Varsseveld



Visrecht

Verhuurder visrecht:
 Visrecht hengelsportvereniging:

Waterschap Rijn & IJssel
 volledig visrecht gehuurd van eigenaar

Huidige ecologie & milieu

Waterplantenbedekking zomer:

Totaal waterplanten	25 %
Bovenwaterplanten:	20 %
Drijfbladplanten:	0 %
Onderwaterplanten:	5 %

Milieu overig:

Doorzicht:	80 – 100 cm
Bodemsoort:	Zand
Bagger:	0 - 10 cm
Vismigratie mogelijk:	Nee

Meest gevangen vissoorten:



blankvoorn

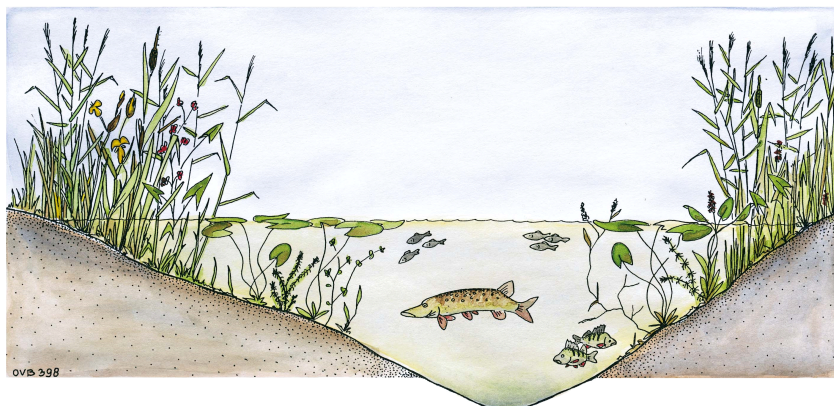


brasem



karpers

Viswatertype: Snoek-blankvoorn viswatertype



Sportvisserij



recreatievisser



jeugd

Meest gewaardeerd door de sportvisser viswater in de bebouwde kom
 belangrijk jeugdviswater
 veel verschillende vissoorten

Belangrijkste knelpunten sportvisserij:
 teveel waterplantengroei
 oever (deels) ontoegankelijk
 te ondiep

Gewenste maatregelen sportvisserij:

Sportvisserij	
Omschrijving wedstrijdtraject(en)	geen
Bijzondere regels	geen
Aanwezige voorzieningen	
Aantal vissers per dag gedurende zomerperiode	werkdag: 3 weekend: 5 topdag: 8

Visserijbeheer		
Vissterfte: (laatste 5 jaar)	geen	
Visuitzettingen: (laatste 5 jaar)	geen	
Visonttrekking:	<i>Nee</i>	
Is er een visserijkundig onderzoek uitgevoerd?	<i>Nee</i>	n.v.t.
Overige/bijzonderheden	geen	

Wensen/actieplan komende 5 jaar		
Wensen	geen	
Actieplan: (laatste 5 jaar)	<i>Jaartal</i>	<i>Omschrijving</i>
	2017	Uitzetten karper in hoge dichtheid.
	2018	geen
	2019	geen
	2020	geen
	2021	geen
Overige bijzonderheden	geen	