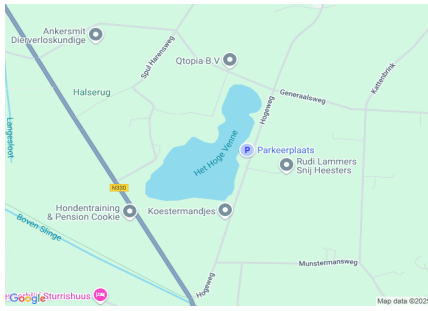
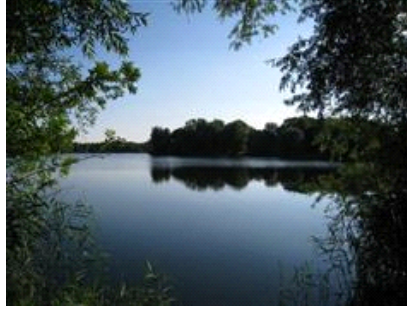


't Hoge Venne te Heelweg



Algemene beschrijving

Coördinaten: 51.9628626457646, 6.459214782714882
 Grootte: 13 ha
 Max. diepte: 18 meter
 Gem. breedte: 250 meter
 Watertype: plas
 Opgenomen in: Gezamenlijke lijst van viswateren
 Naam HSV/HSF: HSV 't Hoge Venne
 Plaats HSV/HSF: Varsseveld



Visrecht

Verhuurder visrecht:
 Visrecht hengelsportvereniging:

Gemeente Oude IJsselstreek
 volledig visrecht gehuurd van eigenaar

Huidige ecologie & milieu

Waterplantenbedekking zomer:

Totaal waterplanten: 12 %
 Bovenwaterplanten: 2 %
 Drijfbladplanten: 0 %
 Onderwaterplanten: 10 %

Milieu overig:

Doorzicht: > 200 cm
 Bodemsoort: Zand
 Bagger: 0 - 10 cm
 Vismigratie mogelijk: Nee

Meest gevangen vissoorten:



karper



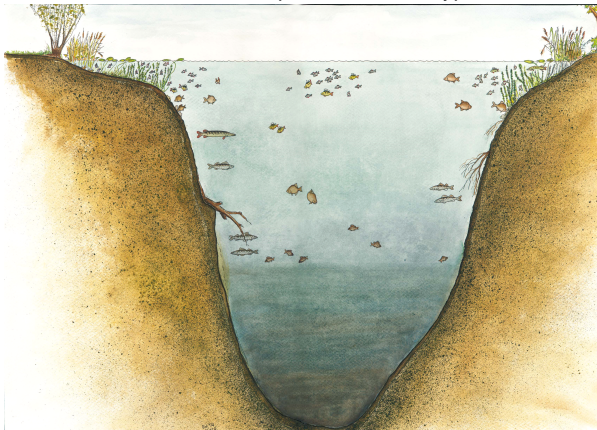
brasem



blankvoorn

Viswatertype:

Diep water viswatertype



Sportvisserij



recreatievisser



karpervisser

Let op: Viswedstrijdtrajecten aanwezig!

Meest gewaardeerd door de sportvisser
 viswater vlakbij de bebouwde kom
 goede karpersstand (grote vissen)
 mooie omgeving

Belangrijkste knelpunten sportvisserij:
 aalscholvervraat
 (te) lage visstand; slechte vangsten
 te diep

Gewenste maatregelen sportvisserij:

Sportvisserij	
Omschrijving wedstrijdtraject(en)	10 stekken bij parkeerplaats
Bijzondere regels	geen
Aanwezige voorzieningen	
Aantal vissers per dag gedurende zomerperiode	werkdag: 5 weekend: 7 topdag: 17

Visserijbeheer	
Vissterfte: (laatste 5 jaar)	geen
Visuitzettingen: (laatste 5 jaar)	geen
Visonttrekking:	<i>Nee</i>
Is er een visserijkundig onderzoek uitgevoerd?	<i>Ja</i> Uitgevoerd door Sportvisserij nederland in 2010 m.b.v. sonar.
Overige/bijzonderheden	geen

Wensen/actieplan komende 5 jaar		
Wensen	geen	
Actieplan: (laatste 5 jaar)	<i>Jaartal</i>	<i>Omschrijving</i>
	2016	geen
	2017	geen
	2018	geen
	2019	geen
	2020	geen
Overige bijzonderheden	geen	